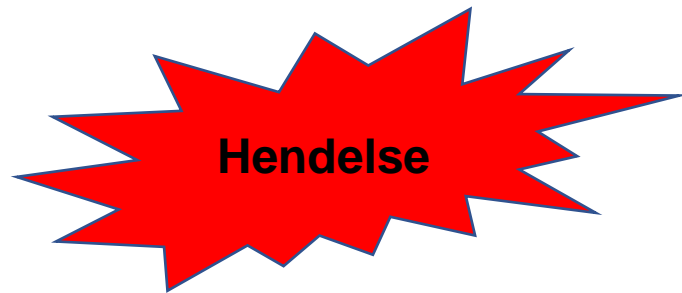


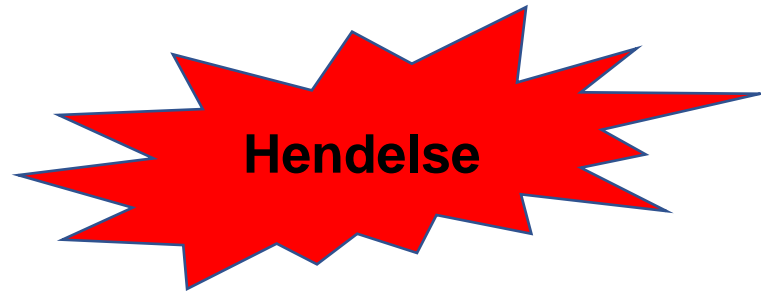


Etablering og drift av evakuert- og pårørendesenter

Kommunens respons ved hendelser

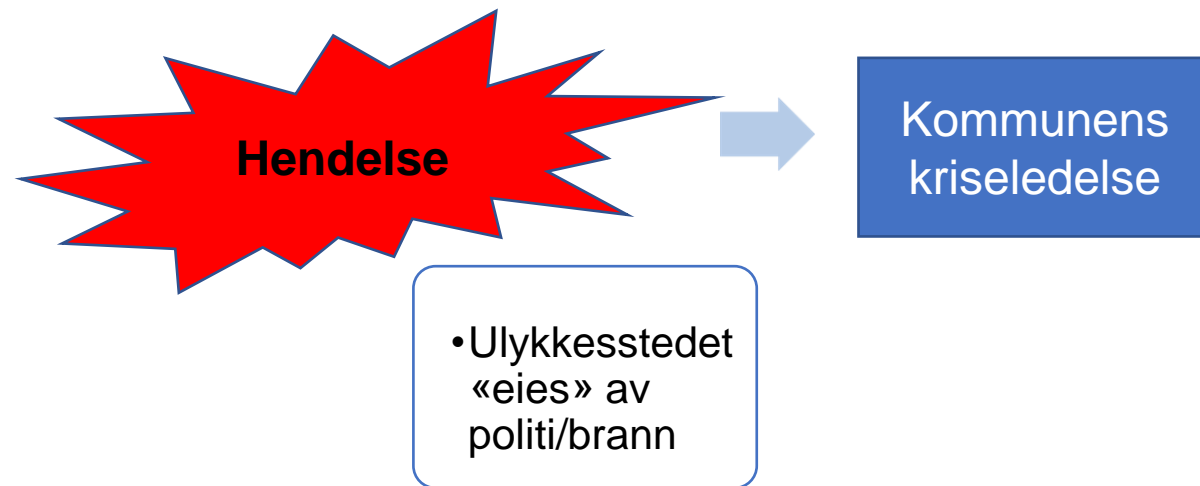


Håndtering av hendelse

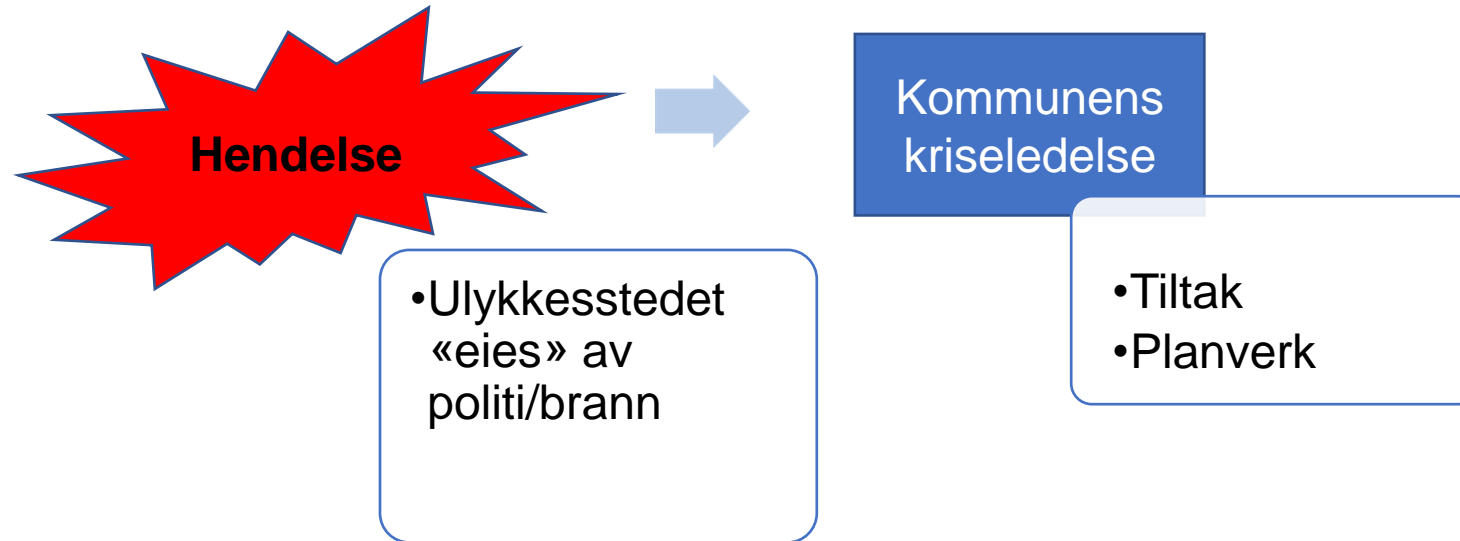


- Ulykkesstedet «eies» av politi/brann

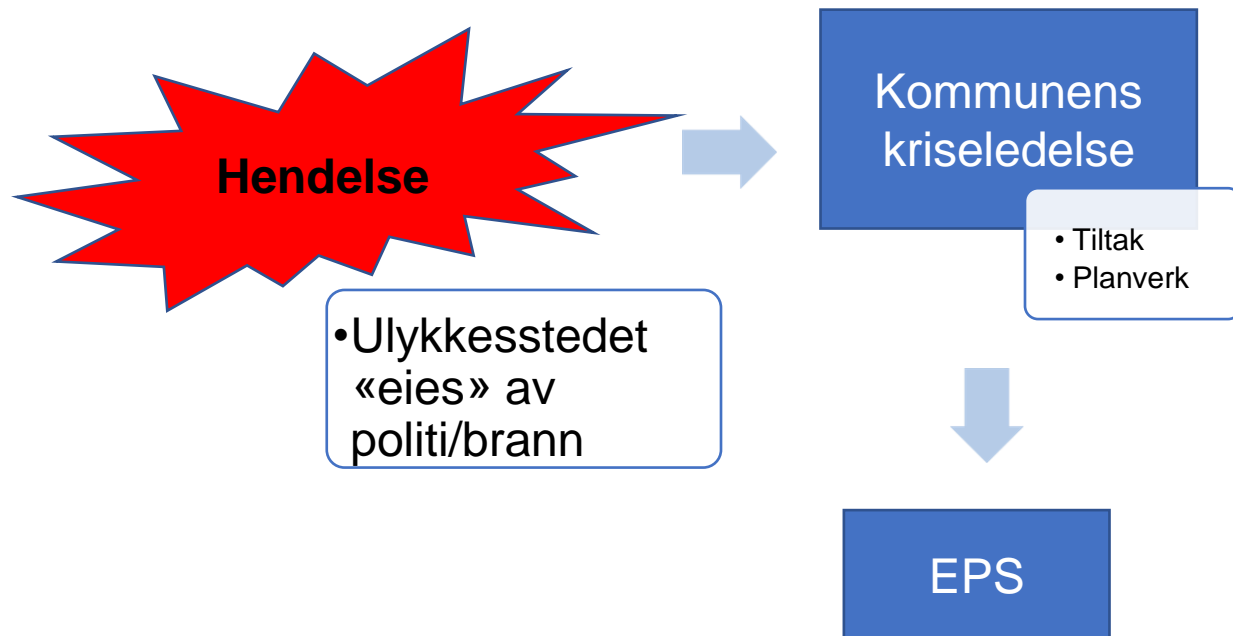
Håndtering av hendelse



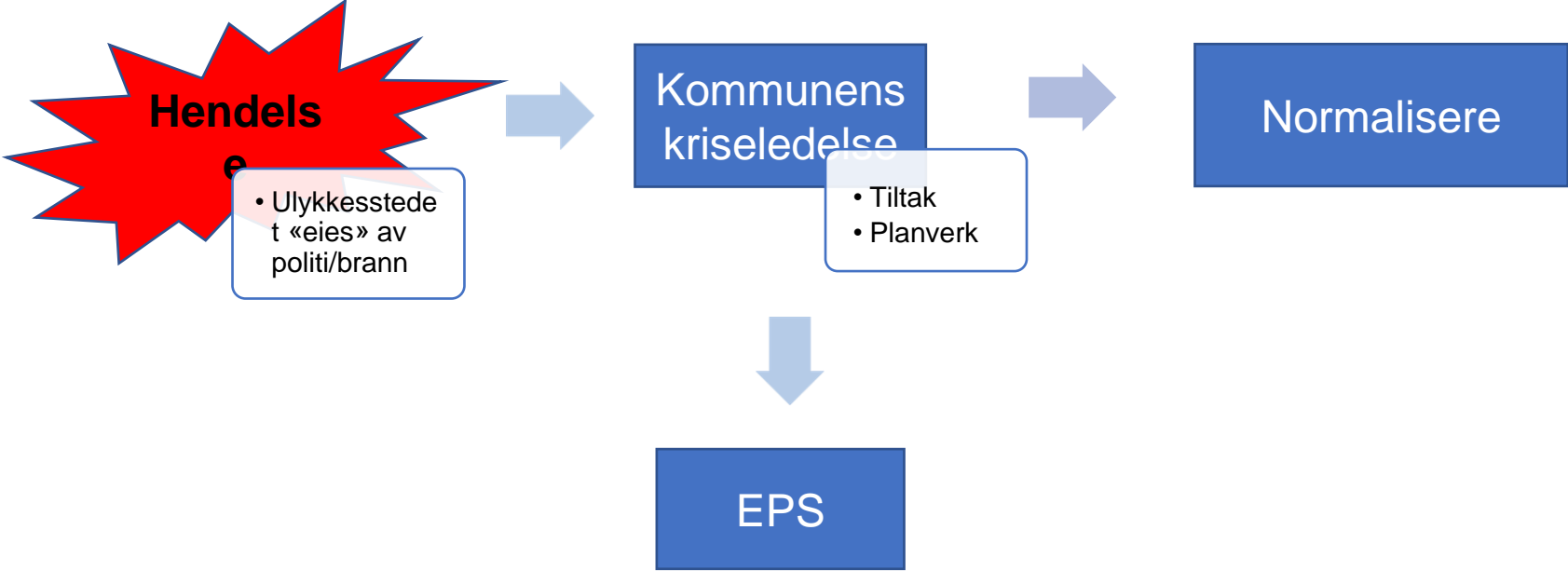
Håndtering av hendelse



Håndtering av hendelse



Kommunens håndtering



Evakuert- og pårørende senter



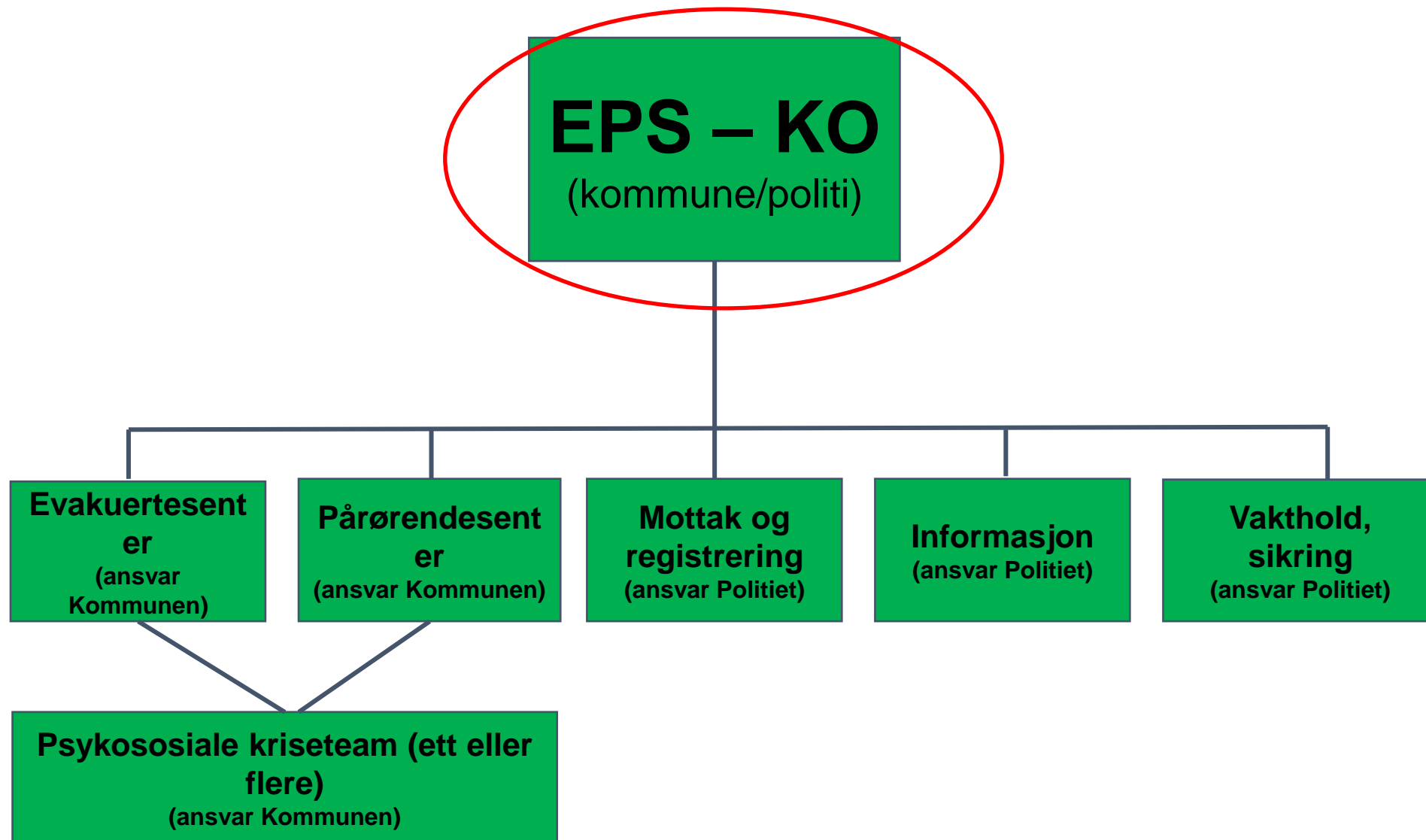
Evakuert,- og pårørendesenter

EPS er et egnet sted der kommunen og politi tar imot, registrerer og følger opp primært fysisk uskadde fra en ulykke eller katastrofe

- De berørtes pårørende vil også bli samlet på senteret
- Evakuerte og deres familier skal få nødvendig helsetjenester, psykososial omsorg og ivaretagelse
- Etableres i den kommunen hendelsen finner sted

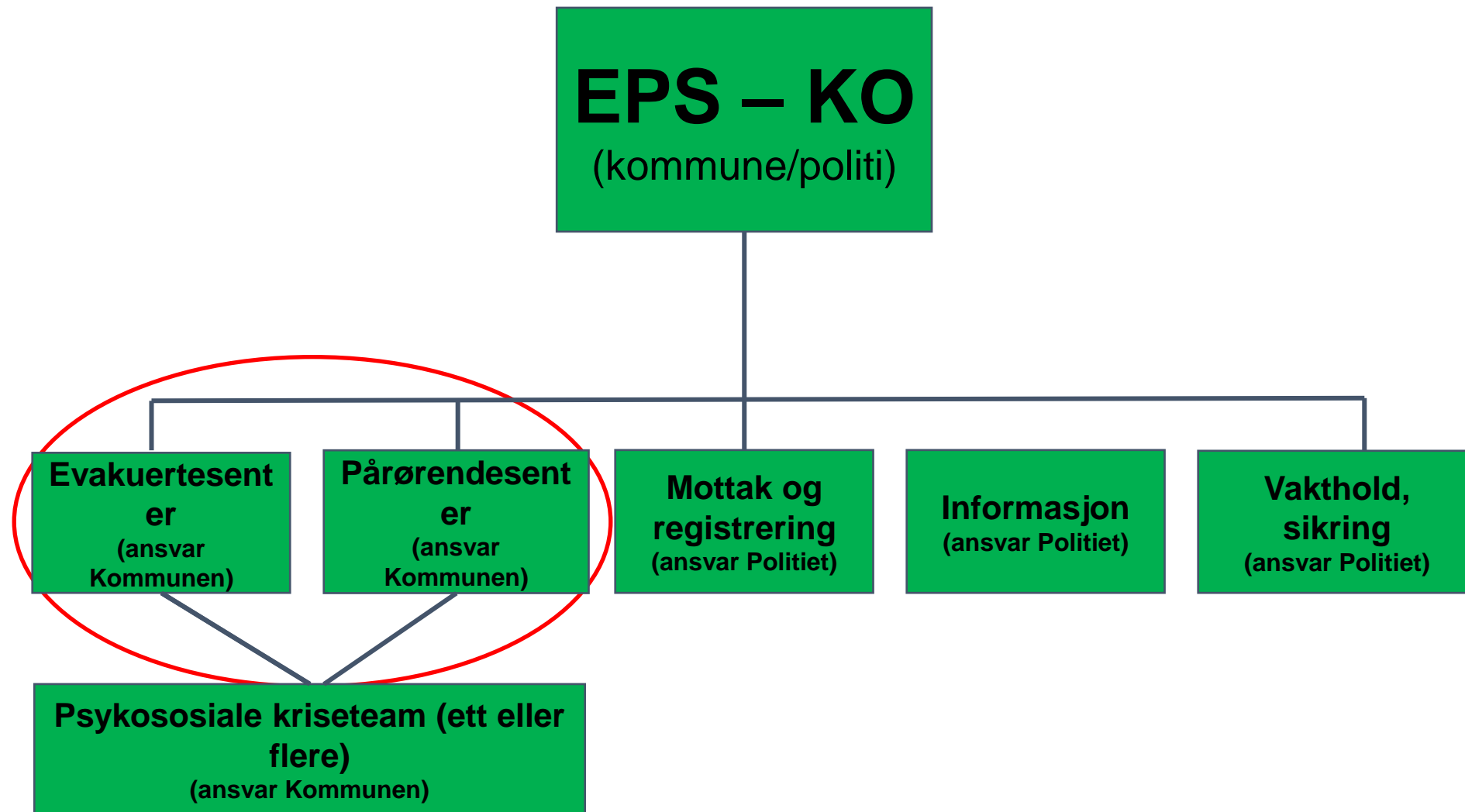
Sentrale oppgaver

- **Beslutte** opprettelse av EPS
- **Varsle** organisasjoner og personell som skal drifte EPS
- **Organisere og lede** arbeidet ved EPS
- **Ta imot og registrere** evakuerte og pårørende
- **Gjenforene** evakuerte med sine pårørende
- Avklare behov for – og siden sørge for **hensiktsmessig psykososial støtte og omsorg** til de evakuerte og pårørende
- Sørge for nødvendig **forpleining** og ivareta evt behov for **overnatting**
- Gi nødvendig **informasjon** til de evakuerte og pårørende (og evt andre)
- Sørge for nødvendig **vakthold og sikring** av EPS ved behov
- Ivareta **administrative oppgaver**, samt avvikling, etterarbeid og dokumentasjon



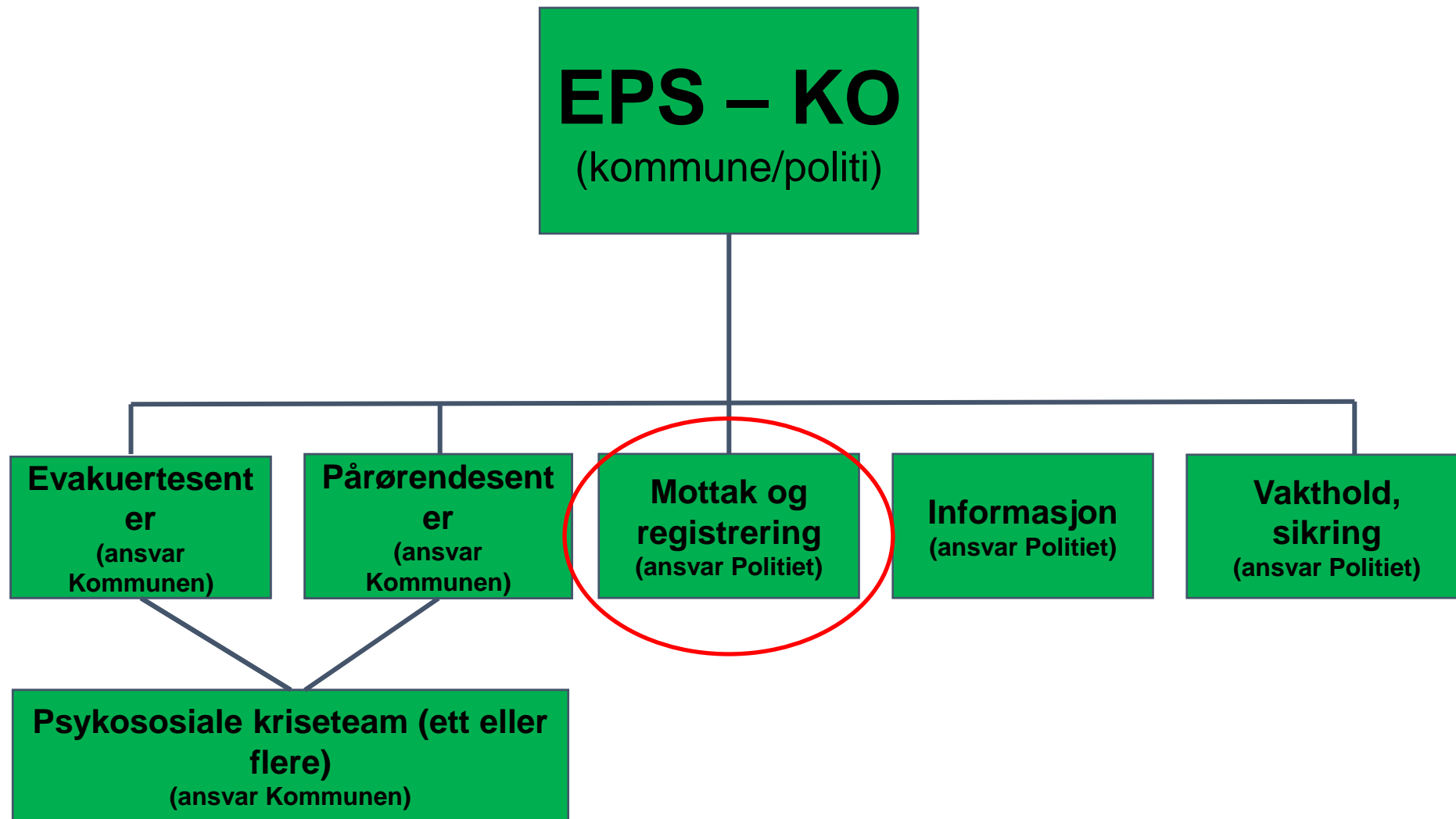
Hovedoppgave – ledelse EPS

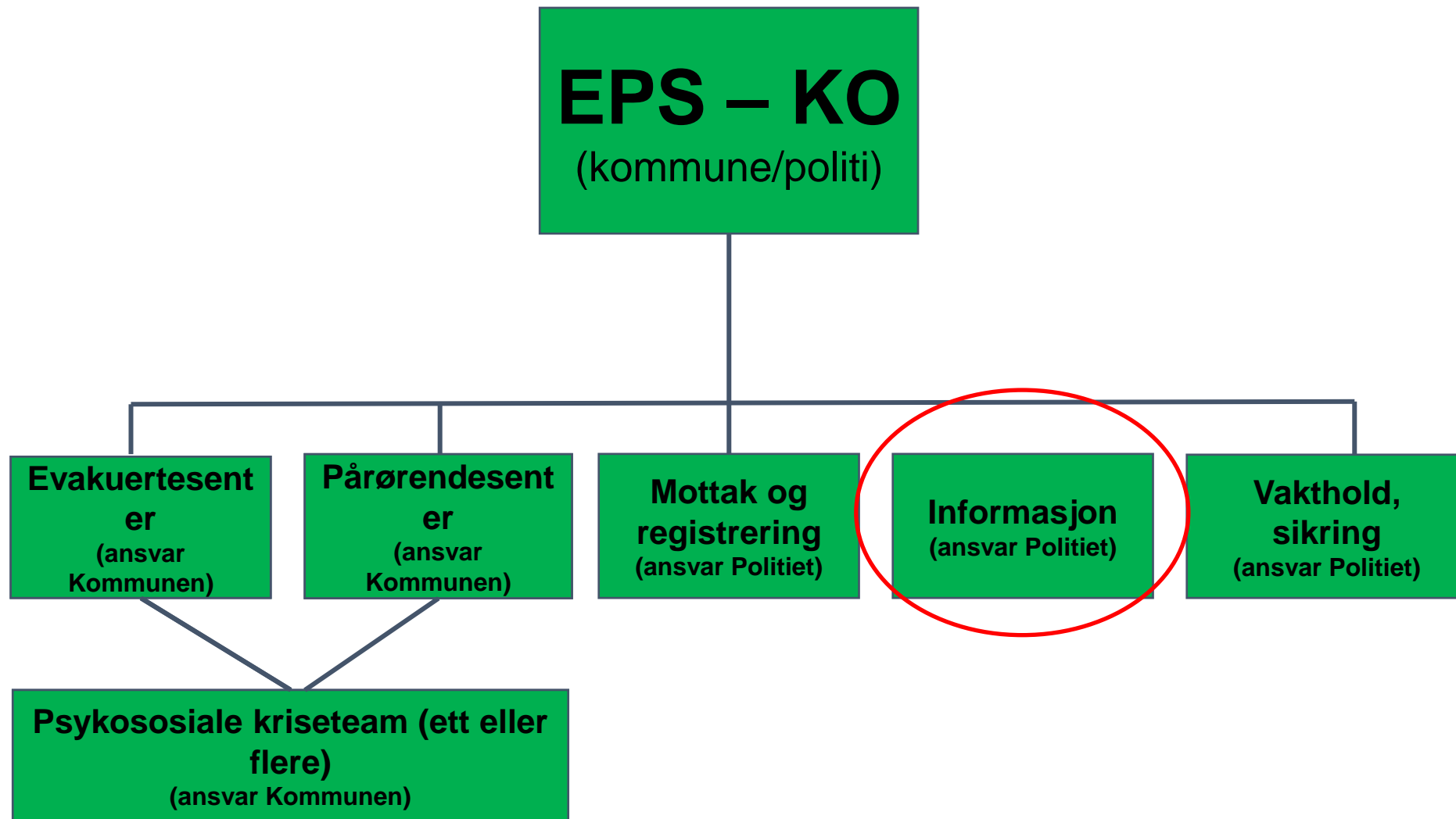
- Overordnet ledelse skal organisere og drifte EPS, sørge for nødvendig enhetsledelse og bemanning så alle oppgaver blir ivare tatt
- Sørge for nødvendig personell i stab knyttet til administrative oppgaver, lokaler (eier, virksomhet), samt evt disponering av personell fra andre organisasjoner
- Informasjon/håndtering av media
- Bindeledd mot kommunal kriseledelse og operasjonssentral (LRS)



Nødvendige ferdigheter hos personell

- Alt personell må ha grunnleggende kunnskaper i psykologisk førstehjelp
- Tilstrekkelig stresstoleranse i kaotiske situasjoner
- Løsningsorientert og fleksibel
- Kunne håndtere grupper
- Kommunen og politiet må velge personlig egnet personell for lederroller, og sikre at de har tilstrekkelig kunnskap og opplæring





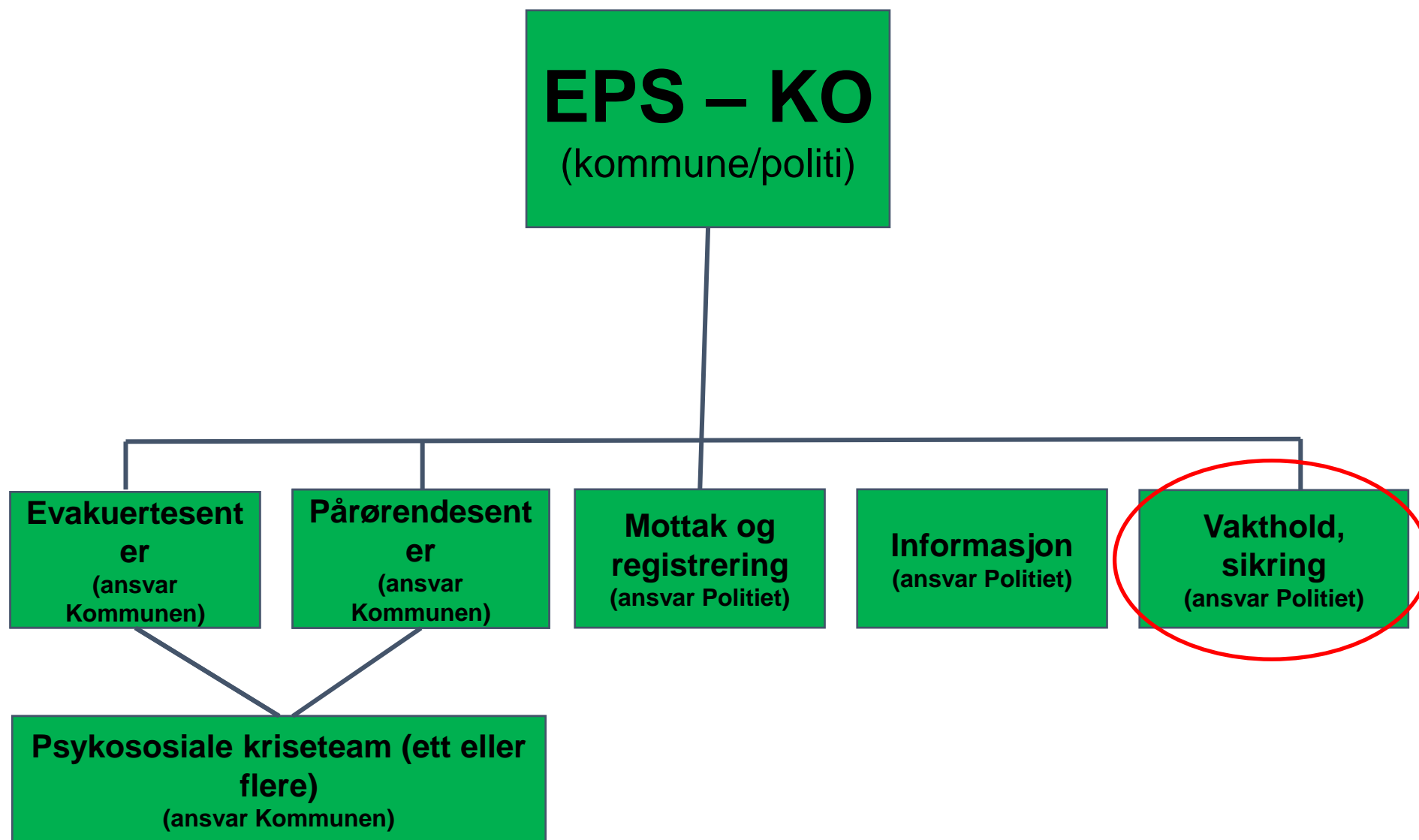
De rammede trenger informasjon om

- Hendelsen, forløp, hva som gjøres for å håndtere hendelsen
- Praktiske forhold (feks hva som skjer i EPS)
- Egne tanker, reaksjoner, atferd på kort og lang sikt
- Hva som kan bidra til mestring
- Samfunnets systemer

Type informasjon

- Politifaglig
- Helsefaglig
- Virksomhetsrelatert – den/de som eier katastrofen

Alt som kommuniseres må være basert på fakta



Ivaretakelse av personell etter innsats

Avlastningssamtaler gjennomføres rett etter hendelsen og skal bidra til å:

- sortere fakta etter en hendelse slik at hjelperne får oversikt og ser sammenheng i egen arbeidsinnsats
 - skape en umiddelbar forståelse av hendelsen og redusere følelsesmessig uro og kaos
 - gi økt følelse av samhold og fellesskap
 - orientere om naturlige krisereaksjoner, og gi råd om mestring
-
- Husk ivaretakelse av eventuelt rekvirert frivillig innsatspersonell før disse permitteres